

SALLANCHES

Réfection de la chaussée sur la route de Passy

Jusqu'au 19 avril, les services du Département procèdent à des travaux de réfection de la chaussée sur la route de Passy (RD 13), entre le giratoire de l'Europe et le Clos des Îles Sud. La circulation sera régie par alternat manuel ce mercredi de 7 h 30 à 18 h 30 et interdite jeudi et vendredi de 7 h 30 à 18 h 30. Une déviation pour tous les véhicules sera mise en place. Dans le sens Sallanches/Passy : déviation par Domancy (RD 1205 et RD 199) ; dans le sens Passy/Sallanches : déviation dans le sens inverse. En raison des travaux, la voie communale dite "Ancienne route impériale" qui permet de se rendre à Saint-Martin est fermée. Une déviation sera donc mise en place par Luzier (RD 1205).



La RD 13 sera fermée à la circulation jeudi et vendredi, de 7h30 à 18h30. Archives Photo Le DL/E.BOUY

SAINT-GERVAIS

Abonnement : un bon plan pour profiter de la piscine

Comme chaque année, la piscine de Saint-Gervais propose une prévente de ses abonnements à un tarif préférentiel. Du 1^{er} au 26 mai, une remise de 25 % est accordée sur les différents abonnements valables la saison prochaine, c'est-à-dire du 3 juin 2019 au 31 mai 2020. Ceux-ci seront à 150 € au tarif plein et 120 € en tarif réduit (enfants de 5 à 14 ans, lycéens, handicapés, plus de 65 ans, famille nombreuse) ou 225 € avec l'accès à l'espace détente. L'accès est gratuit pour les moins de 5 ans et les plus de 75 ans.



Il est déjà possible de s'inscrire pour la prochaine saison. Archives Photo Le DL

Vente aux guichets de la piscine pendant les horaires d'ouverture de celle-ci.

MONT-BLANC

AGENDA

PASSY

JEUDI 18 AVRIL

Réunion publique
Réunion d'information sur les futurs travaux rue "Les Grands Champs".
À 18 h. Au cinéma du Plateau d'Assy.

SALLANCHES

MERCREDI 17 AVRIL

Exposition
Folklow (Chloé Berthe) expose ses aquarelles.

Tous les jours. Jusqu'au samedi 18 mai. À la librairie Livres en Tête.

Atelier créatif

On coupe, on colle, on fabrique une surprise pour fêter Pâques et le retour du beau temps. Enfants de 6 à 8 ans. Réservation obligatoire. Infos au 04 50 93 95 49.

De 15 h à 16 h 45. À la médiathèque, salle de l'heure du conte.

JEUDI 18 AVRIL

Messe du jeudi saint
À 20 h. À l'église.

AU CINÉMA AUJOURD'HUI

MEGÈVE

PANORAMIC

90 route Crête du Midi

Chamboulout

20h30

Let's Dance

17h30

SALLANCHES

CINÉ MONT-BLANC

561, Avenue de Genève

After - Chapitre 1

14h, 16h30, 19h30, 22h

Captain Marvel

16h30, 22h

Captive State

22h

Chamboulout

15h55, 20h

Dumbo

14h, 16h30, 19h30

Just a gigolo

13h55, 17h55, 20h, 22h

La Lutte des classes

17h55

La Malédiction de la

Dame blanche

(Int. -12 ans) : 16h, 17h55, 20h, 22h

La Princesse des glaces, le monde des miroirs magiques
14h, 16h

Le Parc des merveilles
14h, 16h

Le Vent de la liberté
19h30, 22h

Let's Dance
22h

Mon Inconnue
22h

Monsieur Link
13h55, 17h55

Raoul Taburin
14h, 16h, 20h

Royal Corgi
14h, 16h30

Shazam !
13h50, 19h20. En 3D : 22h

Simetierre
(Int. -12 ans) : 17h55, 19h55, 22h

Tanguy, le retour
13h55, 16h, 17h55, 20h

PAYS DU MONT-BLANC

Atmo, en partenariat avec la communauté de communes, a prêté des microcapteurs aux citoyens

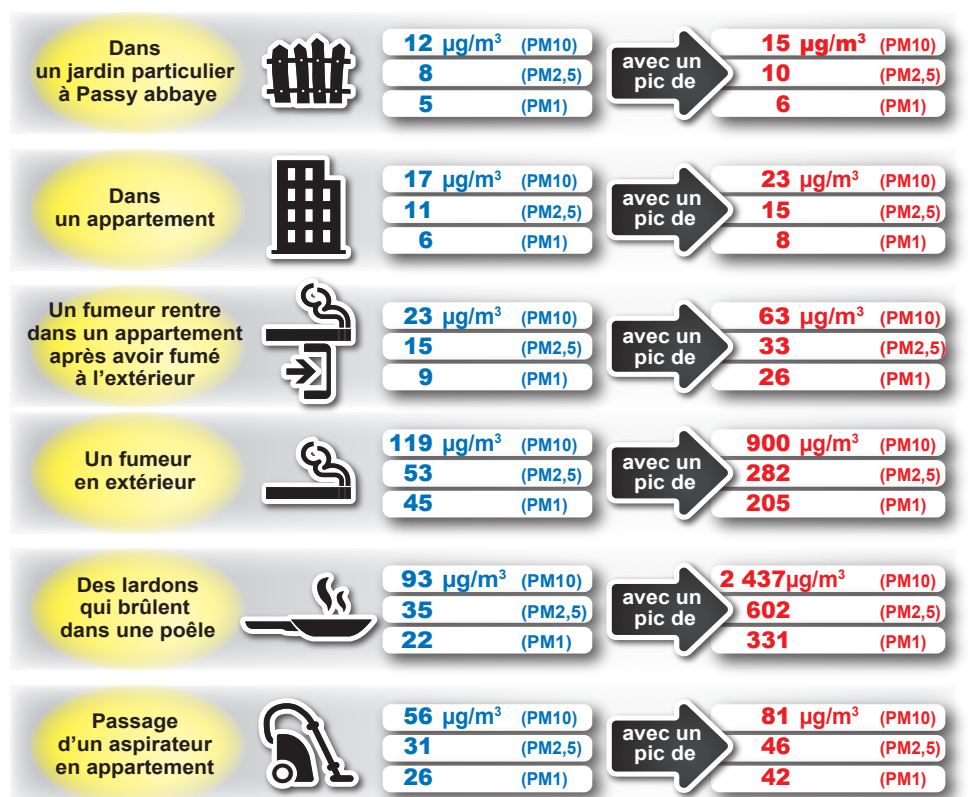
Pollution de l'air : et si on regardait dans notre logement ?

Dans le cadre de l'expérimentation d'Atmo, en partenariat avec la CCPMB, de prêts de microcapteurs de la qualité de l'air, nous avons fait nos propres mesures. Tour d'horizon de quelques gestes quotidiens qui influent directement sur l'air que l'on respire.

Quand on parle de la qualité de l'air dans la vallée de l'Arve, les regards se tournent irrémédiablement vers Passy, son incinérateur et ses usines. Un sujet qui a déjà fait couler beaucoup d'encre et qui continuera d'apporter son lot d'actualités, de vérités et de contre-vérités. Et si l'on balayait un peu devant notre porte ? Depuis janvier, Atmo Auvergne Rhône-Alpes, en partenariat avec la communauté de communes Pays du Mont-Blanc (CCPMB) propose des prêts de microcapteurs de la qualité de l'air aux citoyens de la vallée. Nous nous en sommes procuré un. L'occasion de mener quelques expériences concrètes.

Commençons par comparer l'air extérieur et l'air intérieur d'un logement. Nous sommes le 6 avril, dans le quartier de l'Abbaye à Passy, soit avant les taux élevés de particules fines dans la vallée de cette semaine. Le microcapteur indique une moyenne de PM10 de 12 µg/m³ sur la terrasse et 17 µg/m³ dans l'appartement. Une concentration a priori donc plus élevée à l'intérieur, mais probablement liée à

La concentration de particules fines dans différentes situations (concentration moyenne)



Source : DR

la cuisine effectuée quelques minutes plus tôt entre les murs.

Entre 25 et 50 µg/m³ de seuil limite journalier

Et oui, la cuisine, c'est l'une des principales sources de pollution à l'intérieur d'un logement. Prenez des lardons par exemple, faites-les griller dans une poêle un peu plus que souhaité : votre microcapteur indiquera facilement une concentration en PM10 à 93 µg/m³, voire un pic à 2 437 µg/m³. Un chiffre étourdissant quand on sait qu'en Europe, une alerte pollution est déclenchée quand la concentration extérieure en PM10 excède 50 µg/m³ pendant une journée. Pour l'Organisation mondiale de la santé, c'est moitié moins, soit 25 µg/m³ journalier. « Il faut relativiser de telles expériences, souli-

gne Prisca Rey, chargée du prêt des microcapteurs pour Atmo à la CCPMB. Il faut être exposé longtemps (au moins une journée) à cette pollution pour en ressentir les effets. »

Les expériences avec la cigarette sont également intéressantes. Prenez un appartement avec une concentration faible de particules PM10, soit 10 µg/m³, et attendez qu'un fumeur revienne de sa pause cigarette depuis l'extérieur. L'air dans la pièce enregistrera un pic de 63 µg/m³. Si vous mesurez l'air autour d'un fumeur en extérieur, vous analyserez une courbe très cyclique au fil des inspirations et des expirations du sujet, avec une moyenne tout de même en PM10 de 119 µg/m³.

En tout cas, aérer son logement reste le conseil en vigueur au vu de ces expériences.

M.L.D.



La communauté de communes Pays du Mont-Blanc a travaillé en partenariat avec Atmo pour prêter un microcapteur de la qualité de l'air (à gauche) et un portable Android avec l'interface de mesures. Photo Le DL/M.L.D.

LA QUALITÉ DE L'AIR

SALLANCHES ➤ Bon : 49/100.
PASSY ➤ Moyen : 52/100.
Selon les prévisions d'Atmo Auvergne/Rhône-Alpes, consultables à tout moment sur le site internet dédié : www.air-rhonealpes.fr

le dauphiné

POUR NOUS SUIVRE :
Vous pouvez maintenant nous suivre quotidiennement sur :



POUR NOUS JOINDRE :

80 place Charles-Albert 74700 Sallanches
Pour contacter la rédaction : 04 50 91 31 31 ldl@sallanches.com
Pour contacter la publicité : 04 50 91 31 31 ldl@sallanches.com
Télécopie rédaction et publicité : 04 50 91 31 40

LE CHIFFRE

300 €

C'est le coût moyen d'un microcapteur de marque Airbeam, fabriqué par une ONG américaine, utilisé par Atmo dans le cadre des sessions de prêts pour mesurer la qualité de l'air.

VALLÉES DU MONT-BLANC Organisé dans sept communes par le Sitom jusqu'en novembre

Début des ventes de composteurs ce jeudi



Le compostage permet de diminuer la quantité de nos déchets ménagers. Archives Photo Le DL

Le Sitom des Vallées du Mont-Blanc propose aux habitants des composteurs à 15 €, avec une nouveauté cette année : un aérateur à 5 €.

Les ventes auront lieu à Chamonix : à l'atelier technique des Îles (Argentière) ce jeudi 18 avril de 15 h 30 à 18 h et le vendredi 20 septembre de 9 h à 12 h 30 ; au club des sports le vendredi 10 mai de 14 h à 17 h 30. Pour la commune des Houches le mardi 18 juin de 15 h 30 à 18 h à l'office de tourisme.

À Combloux, le vendredi 12 avril de 15 h 30 à 18 h au Lou Park (côté parking école). À Saint-Gervais, le mardi 7 mai de 9 h à 12 h 30 sur l'esplanade de l'Espace Mont-Blanc. À Sallanches, le samedi 20 avril de 9 h à 12 h 30 sur le parking face à la salle Léon Curral et le mercredi 26 juin de 14 h à 17 h 30 au Centre Technique municipal. À Megève, le mercredi 29 mai de 9 h à 12 h à la déchetterie et le vendredi 13 septembre de 9 h à 12 h 30 sur le petit parking du Palais des sports.

Et à Passy tous les premiers vendredis du mois (sauf le 1^{er} novembre) et le lundi 22 juillet, mercredi 14 août, mercredi 30 octobre, vendredi 8 novembre dans les locaux du Sitom, de 9 h à 16 h 30.

Renseignements et réservations au 04 50 78 10 48 ou compostage@sitom.fr. Règlement par chèque et se munir d'un justificatif de domicile.

FESTIVAL MUSILAC MONT-BLANC CHAMONIX 26-28 AVRIL 2019

Toute une bonne pour vous

TWO DOOR CINEMA CLUB ■ EDDY DE PRETTO ■ ZAZIE ■ ROMÉO ELVIS ■ THE BLAZE ■ THE KOOKS ■ AYA NAKAMURA ■ EDITORS ■ BOULEVARD DES AIRS ■ H.F. THIÉFAINE ■ RODRIGO Y GABRIELA ■ EAGLE-EYE CHERRY ■ LES NÉGRESSES VERTES ■ CHARLIE WINSTON ■ GAËTAN ROUSSEL ■ FILLS MONKEY ■ DAME CIVILE...

Billetterie : WWW.MUSILACMONTBLANC.COM, FNAC.COM et points de vente habituels